

CREA-BA

Conselho Regional de Engenharia
e Agronomia da Bahia

**Bacia do Rio
São Francisco**



Bacia Hidrográfica do Rio São Francisco

Divisão Política



LEGENDA

 VALE DO SÃO FRANCISCO

Fiscalização Preventiva Integrada - FPI

Área de abrangência da Bacia

- 634 mil/Km² (7,5 % do Brasil);
- Unidades da Federação: BAHIA, MINAS GERAIS, DISTRITO FEDERAL, GOIÁS, SERGIPE, ALAGOAS E PERNAMBUCO
- 504 municípios, sendo 115 na Bahia;
- População: aproximadamente 18 milhões de pessoas;
- Extensão: 2.700 Km - Afluentes: 168 rios contribuintes
- Principais biomas: Caatinga e Cerrado

Fiscalização Preventiva Integrada - FPI

O que é?

- É um programa de parceria e fiscalização integrada entre 17 órgãos federais, e estaduais com atribuição e competência ambiental e de recursos hídricos, com o objetivo de fiscalizar danos ambientais na Bacia Hidrográfica do Rio São Francisco no Estado da Bahia. A FPI foi criada nos anos 80/90 pelo CREA-PE



- A Fiscalização Preventiva Integrada constitui-se em uma das principais ferramentas para diagnósticos ambiental e de ação prática dos Órgãos de Fiscalização Ambiental do Estado da Bahia, com vistas a buscar soluções para os problemas ambientais, fornecendo subsídios técnicos para projetos de investimentos desenvolvidos por diversos Ministérios do Governo Federal

Fiscalização Preventiva Integrada - FPI

Histórico

- Acontece desde novembro de 2002, primeiramente da região de Juazeiro, tendo sido realizado, 33 (trinta e três) Etapas até abril de 2014, devendo acontecer a 34ª Etapa no período de 17 a 30.08.2014, tendo sido contemplados todos os 115 municípios na Bacia Hidrográfica do Rio São Francisco no Estado da Bahia.

Objetivos Gerais

- › Proteger os recursos naturais da bacia do rio São Francisco;
- › Buscar a melhoria da qualidade de vida da sua população.

Fiscalização Preventiva Integrada - FPI

Objetivos específicos

- Identificar degradação ambiental na Bacia do RSF e diagnosticar com descrição minuciosa as ocorrências para subsidiar aos Ministérios Públicos Estadual, Federal e do Trabalho nos Termos de Ajustamento e nas ações de inquérito civil de responsabilidades;
- Municiar ao Ministério do Meio Ambiente, Ministério de Integração, Ministério das Cidades, FUNASA, CODEVASF e outros órgãos, de informações concretas e efetivas, sobre os municípios integrantes da Bacia do RSF, de forma a direcionar investimentos;

Fiscalização Preventiva Integrada - FPI

Objetivos específicos

- Orientar e educar empreendedores para contemplar o desenvolvimento sustentável em suas atividades;
- Conscientizar a sociedade da importância de engajamento no Programa de Revitalização da Bacia do Rio São Francisco;
- Responsabilizar agentes causadores de danos ambientais na esfera administrativa, civil e criminal, exercendo atividades de valoração para compensação;
- Criar Banco de Dados que permita monitorar a implementação das medidas de controle e recuperação ambiental da Bacia do RSF;
- Institucionalizar e estabelecer rotinas para programas de fiscalização norteados por ações entre todos os órgãos de fiscalização ambiental.
- Publicar livro com o diagnóstico ambiental dos 115 municípios em

2014

Fiscalização Preventiva Integrada - FPI

Secretarias e Órgãos participantes

- Ministério Público do Estado da Bahia - MPE - NUSF
- Procuradoria da República - Ministério Público Federal - MPF
- Ministério Público do Trabalho- MPT
- ADAB - Secretaria de Agricultura
- CREA-BA
- DIVISA- Secretaria da Saúde
- DNPM
- IBAMA
- INEMA
- FUNASA
- GRAER / COPPA / Companhia Especializada
- P R F
- SRTE - Superintendência Regional do Trabalho
- SEFAZ - Secretaria da Fazenda
- SSP - Secretaria de Segurança Pública
- SEMA- Secretaria de Meio Ambiente



Fiscalização Preventiva Integrada - FPI

Apoio Institucional

- Programa de Revitalização do RSF do Ministério do Meio Ambiente



- Comitê da Bacia Hidrográfica do Rio São Francisco

CBHSF

- CODEVASF - Companhia de Desenvolvimento dos Vales do São Francisco e do Parnaíba



Fiscalização Preventiva Integrada - FPI

Parcerias com Entidades da Bacia

- Articulação Popular São Francisco Vivo - **APSFV**
 - Comissão Pastoral da Terra - **CPT**
 - Grupo Ambientalista da Bahia - **GAMBA**
 - Agência 10envolvimento
 - Instituto Regional da Pequena Agropecuária Apropriada - **IRPAA**
 - Grupo de Apoio e Resistência Rural e Ambiental - **GARRA**
 - Centro de Assessoria do Assuruá - **CAA**
 - Associação dos Amigos da Natureza de Barreiras - **AMINA**
 - Articulação Semi Árido Brasileiro- **ASA**
 - Associação e Gest.em Estudo da Natureza, Desen. Humano e Agroecologia
- AGENDHA**



Assessoria e Gestão em Estudos da Natureza
Desenvolvimento Humano e Agroecologia

Fiscalização Preventiva Integrada - FPI

Metodologia de Trabalho

- Reuniões preparatórias entre os órgãos - início do planejamento;
- Definição de prioridades e áreas de atuação - empreendimentos;
- Planejamento georreferenciado com mapa espacializado da região
- Operação da FPI
 - 02 Equipes de Saneamento e Urbanas
 - 02 Equipes Rurais
 - 01 Equipe de Diagnóstico de Agrotóxico
 - 01 Equipe de Gestão Ambiental
 - 01 de Espeleologia (áreas de cavernas)
 - 01 Equipe de Sobrevôo (GRAER)
 - 01 Equipe de Trânsito
 - 01 Equipe de Fauna
 - 01 Equipe de Mineração
 - 01 Equipe Fluvial

Fiscalização Preventiva Integrada - FPI

EQUIPE - F.P.I



Fiscalização Preventiva Integrada - FPI

Metodologia de Trabalho

- Ação de Fiscalização - Notificações “in loco”
- Audiência Pública - Participação popular e presença dos Prefeitos
- Encontro de Perspectiva de Gestão Ambiental Municipal
- Cursos de Conscientização Ambiental
- Processos Administrativos dos Órgãos Ambientais;
- Termos de Ajustamentos e Ações de Inquérito Civil - Ministério Público.

Fiscalização Preventiva Integrada - FPI

EQUIPE - F.P.I



Fiscalização Preventiva Integrada - FPI

Custo de Operação

- R\$ 339.436,71 com 19 órgãos
- Média por órgão: R\$ 17.865,00 - 03 operações anuais

14 diárias por participantes - CREA com média de 06
homem/hora
combustíveis para 06 veículos
material de consumo e serviços

Fiscalização Preventiva Integrada - FPI

Empreendimentos fiscalizados

- Esgotamento sanitário



- Disposição resíduos sólidos



Fiscalização Preventiva Integrada - FPI

Empreendimentos fiscalizados

- Tratamento e abastecimento de água
- Matadouros



Fiscalização Preventiva Integrada - FPI

Empreendimentos fiscalizados

- Propriedades rurais



- Piscicultura



Fiscalização Preventiva Integrada - FPI

Empreendimentos fiscalizados

- Produção de carvão



Fiscalização Preventiva Integrada - FPI

Empreendimentos fiscalizados

- Desmatamento



- Produção de carvão



Fiscalização Preventiva Integrada - FPI

Empreendimentos fiscalizados

- Barramentos



- Agrotóxicos



Fiscalização Preventiva Integrada - FPI

Empreendimentos fiscalizados

- Mineração



- Cerâmicas



Fiscalização Preventiva Integrada - FPI

Empreendimentos fiscalizados

- Transporte de produtos florestais
“Barreira Rodoviária”



- Indústrias de laticínios



Fiscalização Preventiva Integrada - FPI

Empreendimentos fiscalizados

- Áreas de Preservação Permanente



- Área de Reserva Legal



Fiscalização Preventiva Integrada - FPI

Empreendimentos fiscalizados

- Curtumes



- Projetos de Irrigação e
Captação de água - Outorgas



Fiscalização Preventiva Integrada - FPI

Empreendimentos fiscalizados

- Casas Comercializadoras de Agrotóxicos



Fiscalização Preventiva Integrada - FPI

AGROTÓXICOS



Fiscalização Preventiva Integrada - FPI



Fiscalização Preventiva Integrada - FPI

Empreendimentos fiscalizados

- Central de Recebimento de Embalagens



Fiscalização Preventiva Integrada - FPI

Empreendimentos fiscalizados

- Serrarias e Uso de Material Lenhoso

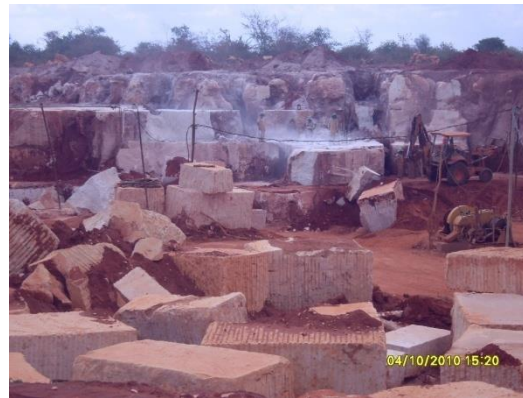


- Queimadas ilegais



Fiscalização Preventiva Integrada - FPI

Empresas Mineradoras:



Fiscalização Preventiva Integrada - FPI

Fiscalização Fluvial - APP



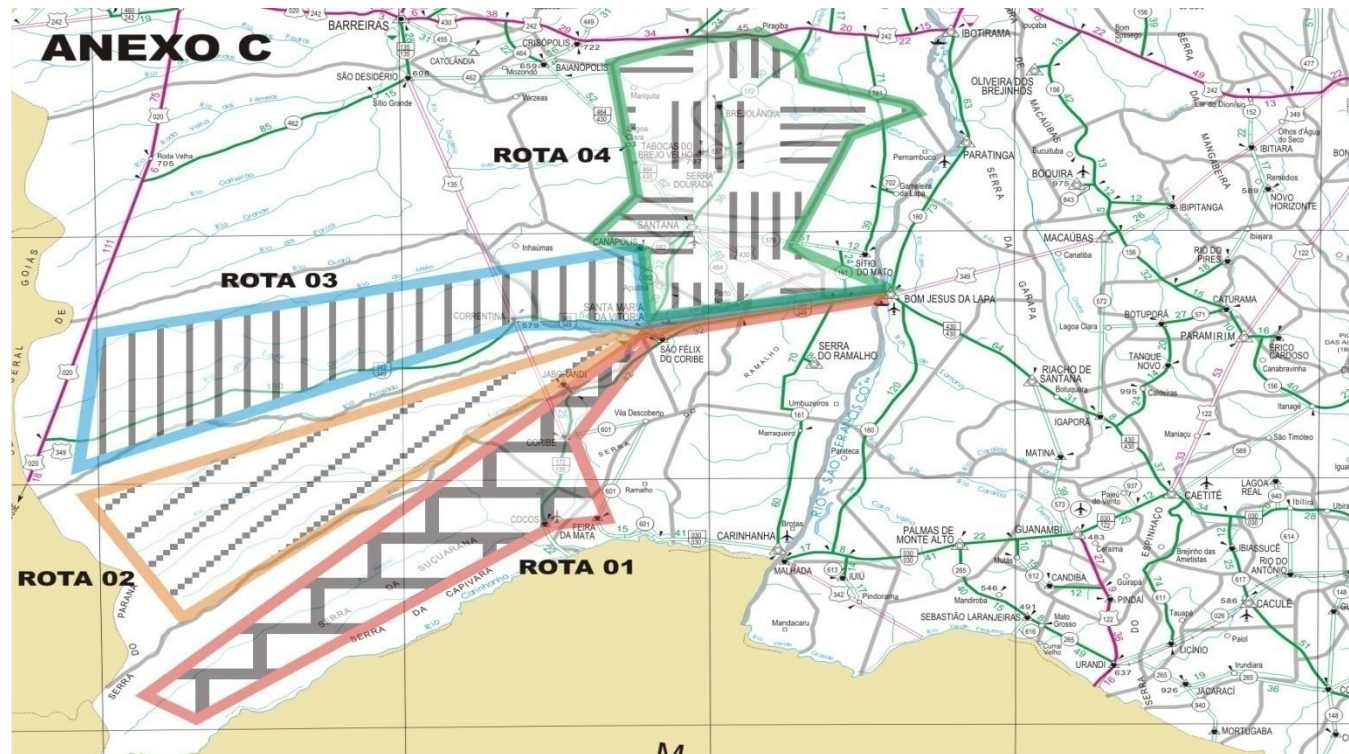
Fiscalização Preventiva Integrada - FPI

Fiscalização Fluvial - APP



Fiscalização Preventiva Integrada - FPI

Fiscalização Aérea - sobrevôo - Equipe GRAER
 Identificação e Planejamento das visitas



Fiscalização Preventiva Integrada - FPI

Fiscalização Aérea - sobrevôo - Equipe GRAER - IBAMA
Execução de vôo



Fiscalização Preventiva Integrada - FPI

Curso Construindo Consciência Ambiental - Juazeiro



Fiscalização Preventiva Integrada - FPI

Audiências Públicas: realizados 34 eventos



Bom Jesus da Lapa



Bom Jesus da Lapa



Seabra



Seabra



Juazeiro



Juazeiro

Fiscalização Preventiva Integrada - FPI

Alguns Resultados

- Implantação de Sistemas de Gerenciamento de Resíduos Sólidos na Bacia do RSF
- Criação e implantação do Projeto Rio Vivo - Recuperação de APP's do Rio de Ondas
- Implementação de práticas de gestão hídricas
- Maior controle dos agrotóxicos e devolução de embalagens vazias:
 - * Instalação de Centrais de Recebimento de Embalagens na Bacia: 04 (Barreiras, Irecê, Formosa do Rio Preto e Bom Jesus da Lapa)
 - * Instalação de Postos de Recebimento de Embalagens: 06 (Sobradinho, Remanso, Casa Nova, Guanambi, Sento Sé e Coaceral)

Fiscalização Preventiva Integrada - FPI

Alguns Resultados

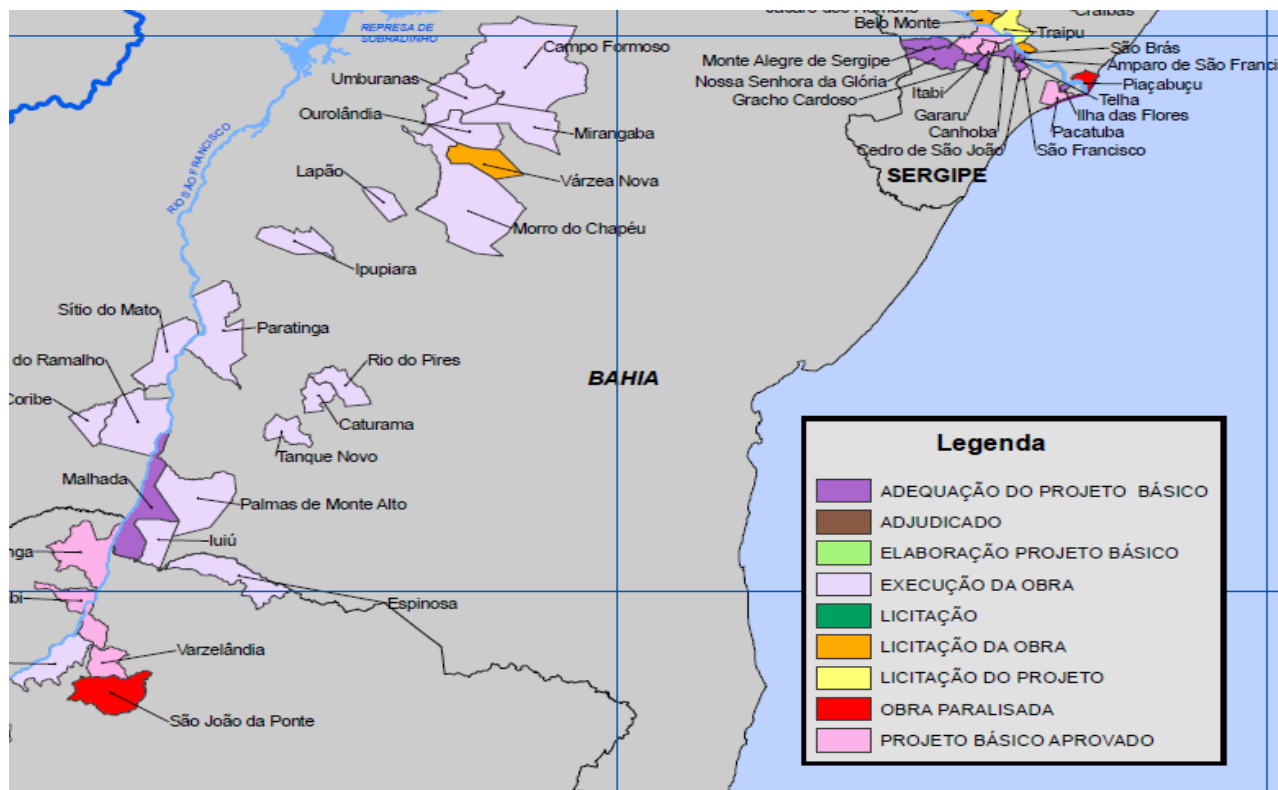
- **Recomposição de Matas Ciliares e Revegetação das Bacias integrantes do RSF;**
- **Controle de erosão de margens - Projeto MMA**
- **Recuperação de nascentes - Projeto INGÁ/SRH**
- **Construção de embarcação fluviográfica: “ Velho Chico”**
- **Contratação de profissionais habilitados pelas Prefeituras: 38**
- **Implantação do Sistema de Informação Geográfica - SISFRAN**

Fiscalização Preventiva Integrada - FPI

Alguns Resultados

Obras de Sistemas de Esgotamento Sanitário nas cidades da Bacia: Fonte PAC I

Demandas 2007 / 2010 - 42 Municípios - R\$ 262.400.938,00



Fiscalização Preventiva Integrada - FPI

Alguns Resultados

Obras de Sistemas de Esgotamento Sanitário nas cidades da Bacia: Fonte PAC I

MUNICIPIO	META FÍSICA	DEMANDA 2007/2010	2.007	2.008	2.009	2.010
Abaré	1	2.890.000	350.000	2.540.000		
Barra	1	19.000.000	3.000.000	3.000.000	8.000.000	5.000.000
Botuporã	1	2.200.000	200.000	1.000.000	1.000.000	
Campo Formoso	1	12.210.000	400.000	3.000.000	4.000.000	4.810.000
Canápolis	1	1.500.000			1.500.000	
Canarana	1	3.600.000			3.600.000	
Carinhanha	1	15.000.000	3.000.000	3.000.000	4.000.000	5.000.000
Caturama	1	1.000.000		1.000.000		
Central	1	4.500.000		2.500.000	2.000.000	
Gentio do Ouro	1	2.750.000	250.000	2.500.000		
Glória	1	2.000.000	771.000	1.229.000		
Ibotirama	1	11.000.000	3.000.000	4.000.000	4.000.000	
Igaporã	1	4.000.000			3.000.000	1.000.000
Ipupiara	1	3.800.000	300.000	3.500.000		
Itaguaçu da Bahia	1	1.800.000	300.000	1.500.000		
Jeremoabo	1	9.987.000		3.500.000	3.500.000	2.987.000
Lapão	1	6.000.000	3.000.000	3.000.000		
Luis Eduardo Magalhães	1	29.000.000		4.500.000	12.000.000	12.500.000
Malhada	1	4.000.000	2.000.000	2.000.000		
Macaúbas	1	4.000.000			500.000	3.500.000
Macururé	1	1.500.000			300.000	1.200.000
Mirangaba	1	1.220.000		1.220.000		

Fiscalização Preventiva Integrada - FPI

Alguns Resultados

Obras de Sistemas de Esgotamento Sanitário nas cidades da Bacia: Fonte PAC I

MUNICIPIO	META FÍSICA	DEMANDA 2007/2010	2.007	2.008	2.009	2.010
Morpará	1	3.200.000	3.200.000			
Morro do Chapéu	1	7.151.000		3.000.000	4.151.000	
Muquém de São Francisco	1	1.500.000	1.500.000			
Ourolândia	1	2.600.000	200.000	2.400.000		
Paramirim	1	5.350.000	350.000	2.500.000	2.500.000	
Paratinga	1	6.600.000	2.300.000	2.300.000	2.000.000	
Pilão Arcado	1	11.770.725	3.000.000	4.350.000	4.420.725	
Remanso	1	8.090.000	1.000.000	3.500.000	3.590.000	
Rio do Pires	1	2.300.000	300.000	1.000.000	1.000.000	
Rodelas	1	1.500.000	700.000	800.000		
Santa Brígida	1	3.670.000		2.500.000	1.170.000	
Santa Maria da Vitória	1	6.000.000		3.000.000	3.000.000	
São Felix do Coribe	1	6.250.000		250.000	3.000.000	3.000.000
Sento Sé	1	12.892.063	3.000.000	3.642.025	3.500.000	2.750.038
Serra do Ramalho	1	4.200.000	400.000	1.900.000	1.900.000	
Sítio do Mato	1	4.600.000	400.000	2.100.000	2.100.000	
Tanque Novo	1	3.500.000			250.000	3.250.000
Umburama	1	3.600.000	200.000	1.500.000	1.900.000	
Várzea Nova	1	5.100.000	200.000	2.800.000	2.100.000	
Xique-Xique	1	19.570.150	3.000.000	6.000.000	6.000.000	4.570.150
Estimativo =>		262.400.938	36.321.000	86.531.025	89.981.725	49.567.188

Fiscalização Preventiva Integrada - FPI

Desdobramentos

- TAC's - Termo de Ajustamento de Conduta para compensação ambiental: 2.765
- Processos de valoração dos danos ambientais: 30 empreendimentos
- Formulação de notificações, embargos, interdições e apreensões
- Inspeções 4.756 empreendimentos impactantes
- Aplicações de penalidades pecuniárias
- Instalação dos Conselhos Municipais de Meio Ambiente
- Criação do Sistema de Banco de Dados das Operações FPI

Fiscalização Preventiva Integrada - FPI

Desdobramentos

“Projeto Navegando no Velho Chico”

- Atividade de educação socioambiental no interior de um barco navegando no Rio São Francisco
- Público Alvo: estudantes de escolas públicas
- Local: Juazeiro / Ibotirama
- Apoio: CBHSF / CPT / ASA
- Custo: R\$ 190.000,00



Fiscalização Preventiva Integrada - FPI

Desdobramentos



Fiscalização Preventiva Integrada - FPI

Desdobramentos

- Convênio de Estruturação das Operações FPI com Ministério do Meio Ambiente:

CONVÊNIO MMA/SRHU/N.º 723779/2009 Vigência: nov/2014

OBJETIVO: contribuir com o processo de revitalização do rio São Francisco, buscando o uso sustentável de seus recursos naturais e a melhoria da qualidade de vida das populações ribeirinhas com a efetiva realização de ações de fiscalização integrada que registrará os danos ambientais e apresentará “valoração, forma de mitigação, reparação e/ou compensação dos passivos ambientais, com responsabilização dos degradadores e prevenção de novos danos ambientais”.

RECURSO ORÇAMENTÁRIO: R\$ 1.518.893,72 - Aditivo: R\$ 340.000,00

Fiscalização Preventiva Integrada - FPI

Desdobramentos

- Convênio de Estruturação das Operações FPI com Ministério do Meio Ambiente:

CONVÊNIO MMA/SRHU/N.º 723779/2009 Vigência: nov/2014

- Estruturação e Operação Das etapas da F P I
- Estruturação do banco de dados
- Publicação do Livro Diagnóstico FPI
- Contratação de Consultoria para Valoração de Passivo Ambiental: 30 empreendimentos
- Produção de Material de Comunicação

Fiscalização Preventiva Integrada - FPI

Desdobramentos

CBHSF

PROJETO DE APOIO DO CBHSF

Valor: R\$ 464.431,00 - vigência até 2015

- Custeio de diárias de Policiais: PM / COPPA / CIPA / PRF
- Custeio de diárias de colaboradores eventuais: ICMBIO / Fiocruz e outros
- Publicação de Manual Jurídico da FPI
- Custeio de hospedagem de representantes da Sociedade Civil para o
“Curso Construindo Consciência Ambiental “
- Produção de folheteria “ Salve o São Francisco”

Fiscalização Preventiva Integrada - FPI

Desdobramentos

MANUAL JURÍDICO

Diante da complexidade de ações judiciais e entendimento dos diversos Promotores de Justiça: Ministério Público do Estado da Bahia

- Elaboração de textos e modelos de peças jurídicas
- Recomendações
- Portarias
- TAC's - Termo de Ajustamento de Conduta
- ACP - Ação Civil Pública

Fiscalização Preventiva Integrada - FPI

Desdobramentos

Termo de Cooperação Técnica de Institucionalização das FPI's com 19 órgãos.

OBJETIVO: fortalecer a mútua colaboração entre as partes no Programa de Fiscalização Preventiva Integrada - FPI, o qual possui a finalidade de contribuir para o processo de Revitalização da Bacia do Rio São Francisco, a partir de um olhar interdisciplinar, buscando a proteção do meio ambiente natural, cultural e do trabalho, através do uso sustentável de seus recursos naturais.



Fiscalização Preventiva Integrada - FPI

Obrigado a todos

Tecnólogo José Augusto Pinto de Queiróz

CREA-BA 40.704

Assessor da Presidência

asrin@creaba.org.br

Tel: (71) 3453-8939 / 9969-4384

Bacia do Rio São Francisco



CREA-BA

Conselho Regional de Engenharia
e Agronomia da Bahia



Ministério Público da Bahia
Procuradoria Geral de Justiça

MPF

Ministério Público Federal

Procuradoria
da República
na Bahia

