



CRISE PLANETÁRIA CIVILIZATÓRIA

ÁGUA – ENERGIA - MEIO AMBIENTE -
ALIMENTOS

MUDANÇAS CLIMÁTICAS / AQUECIMENTO
GLOBAL / MOD. DESENVOLVIMENTO

INJUSTIÇAS SOCIAIS / DESIGUALDADES

NOVAS EPIDEMIAS



**PLANETA &
SOCIEDADE
ENFERMOS**

“trata-se da discussão sobre a vida
(das pessoas) no futuro”



“Sociedades não se sustentam onde o meio ambiente sucumbe” *Rajendra Pachauri – IPCC - Nobel da Pa*



eutrofização



Algas verdes invadem as praias de Qingdao, China



eutrofização e qualidade da água



erosão









**Nova Friburgo -
RJ**



- **depois do oxigênio, a água é o fator mais importante para a vida**



80% dos empregos gerados no mundo envolvem diretamente a ÁGUA

Relatório High and Fry: Climate Change, Water and the Economy - Banco Mundial :

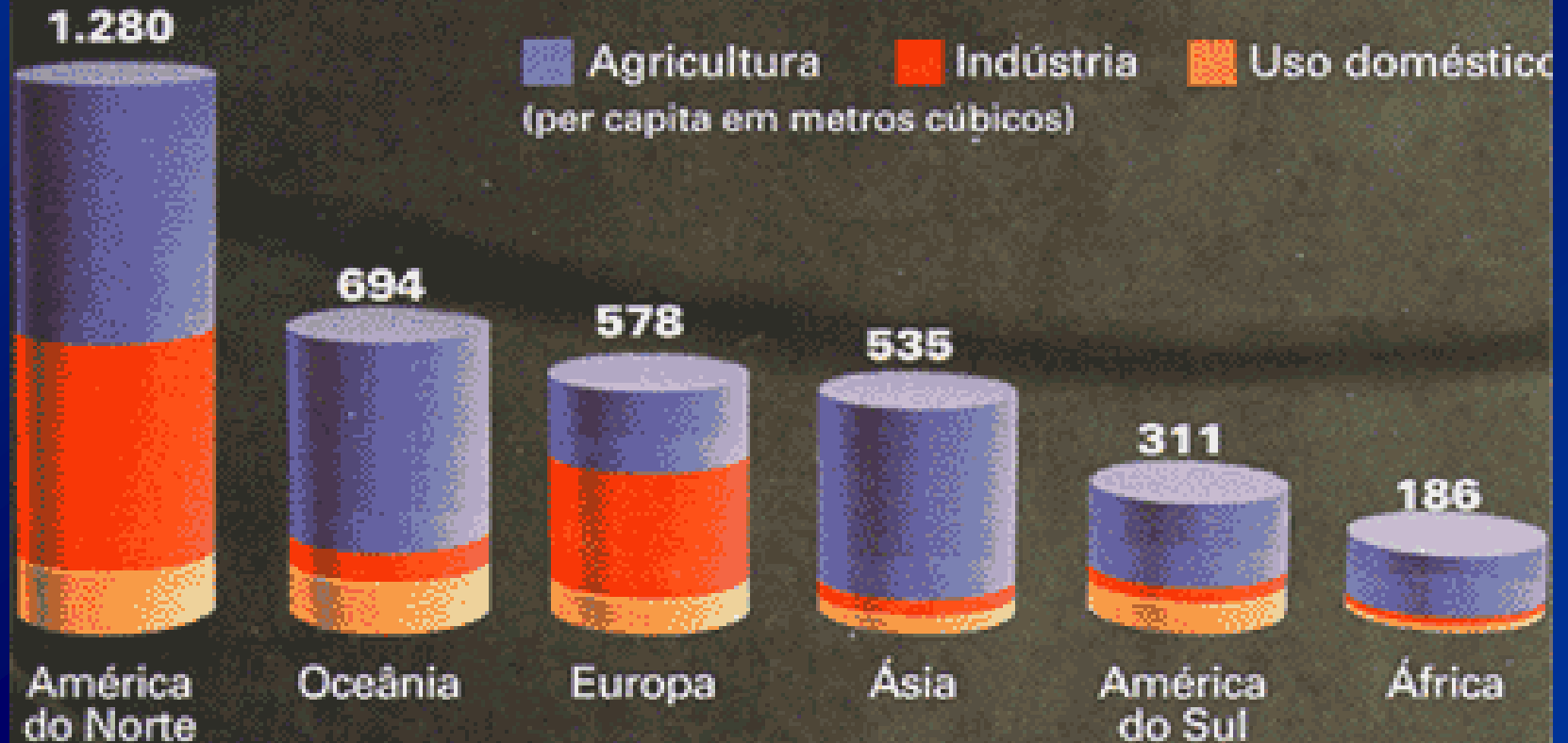
ESCASSEZ DE ÁGUA PODE REDUZIR CRESCIMENTO ECONÔMICO EM 6% DO PIB MUNDIAL ATÉ 2050

“AS ALTERAÇÕES CLIMÁTICAS TERÃO IMPACTO, EM PRIMEIRO LUGAR, no CICLO DA ÁGUA, com consequências na ALIMENTAÇÃO, ENERGIA, SISTEMAS URBANOS e AMBIENTAIS”

Quem utiliza a água e para que fins?

Os Estados Unidos, o Canadá e a Austrália utilizam mais água per capita do que a maioria das outras nações juntas.

À exceção da Europa e da América do Norte, a água gasta pela maioria dos países serve para o cultivo de produtos agrícolas.



A água que não se vê...

FAZENDO AS CONTAS

Saiba a quantidade de água utilizada na produção de cada produto



UM CAMINHÃO PIPA, TEM CAPACIDADE DE ARMAZENAMENTO DE 30 MIL LITROS DE ÁGUA

Água incorporada nos produtos exportados:

- 112 trilhões de litros/ano
- 45 milhões de piscinas olímpicas

**EUA / CHINA /
ÍNDIA / BRASIL**

AS CIDADES COMO AS MAIORES FONTES DE EMISSÃO DE GASES DE EFEITO ESTUFA respondem por

> 71% a 76% de toda emissão de **CO₂** no planeta

CONSUMEM

> 76% da energia mundial

e o **CAMPO**

> consome 70% da água





**Sobre a
Cultura
Humana
do
Consumismo,
do Ter, da
Aparência, do
Corpo, do
Descartável e
do
Desperdício**



livre - se do COMPLEXO DA MAGREZA

*Vikelp combate a magreza,
o cansaço e o esgotamento*

Se Você é magrinho e tem vexame de mostrar seu físico na praia... Se os homens másculos e saudáveis lhe causam despeito e inveja, isto significa que Você é mais uma vítima do complexo da magreza! Vikelp traz novo alento a milhares de criaturas depauperadas e magras de nascença. Este poderoso concentrado vegetal assimilável contém sais minerais, vitaminas e iodo natural, extraído da alga marinha "kelp". Vikelp nutre glândulas, revigora o sangue, cria músculos rijos e aumenta o peso. Comece a tomá-lo hoje.



COMPRIMIDOS
VIKELP

Distribuidores: COMPANHIA INDUSTRIAL FARMACÊUTICA - Caixa Postal 3786 - Rio de Janeiro

Os padrões de
beleza vão
mudando com o
passar dos
tempos...

Anúncio publicado na revista
Seleções em 1957

Os profissionais de marketing criam na criança "um estado de insatisfação perpétua através da estimulação do desejo e da novidade e da redefinição do precedente como lixo inservível"



Brasil produz diariamente 240 mil toneladas de lixo, grande parte depositada de forma inadequada

- **Temos 2.906 lixões em 2.810 municípios**
- **Apenas 18% dos municípios com programas oficiais de Coleta Seletiva**

Pela 1ª vez na história da raça humana, crianças apresentam sintomas de doenças de adultos

- **coração,**
- **respiração,**
- **depressão e**
- **diabetes tipo 2”**
- **obesidade infantil**



FATORES CAUSADORES DESSA EPIDEMIA

indústria alimentícia, cadeias de fast-food, governos omissos, pais desinformados e agências de publicidade e meios de comunicação que faturam milhões vendendo drogas diariamente para crianças.

INJUSTIÇAS SOCIAIS / DESIGUALDADES





**“Nosso pé pisa fundo
no acelerador e nós
estamos indo na
direção de um
abismo.”**

Ban Ki-Moon, 2009



Cenários que requerem uma NOVA ÉTICA

*[valores, cuidado , qualidade X quantidade,
cooperação, solidariedade, equidade]*

- *territórios saudáveis e sustentáveis*
 - *cultura da sustentabilidade*
 - *alimento saudável*
 - *senso de urgência“*

*“ não é virar o jogo,
É MUDAR O JOGO “*

“ A ÉTICA permeando todas as DIMENSÕES DA SUSTENTABILIDADE”

- **AMBIENTAL** > *ética da sustentabilidade, do cuidado*
- **SOCIAL** > *de justiça distributiva, equidade - justiça social*
- **POLÍTICA** > *democracia e participação / exercício da cidadania/ participação e controle social sobre as políticas públicas*
- **JURÍDICA** > *dimensão jurídico-política – a busca da sustentabilidade é um direito e encontrá-la é um dever constitucional inalienável e intangível*
- **ECONÔMICA** > *comércio justo e consumo sustentável / cooperativismo e economia solidária*
- **CULTURAL** > *identidade e diversidade / gênero / comunidade de vida / estilos de vida / viver bem*
- **ESPIRITUAL** > *substituir os sentimentos pequenos da vantagem pessoal ou classista pelos sentimentos de ternura pela vida, de colaboração desinteressada, desenvolver o potencial humano de sensibilidade pelo outro e pela natureza*

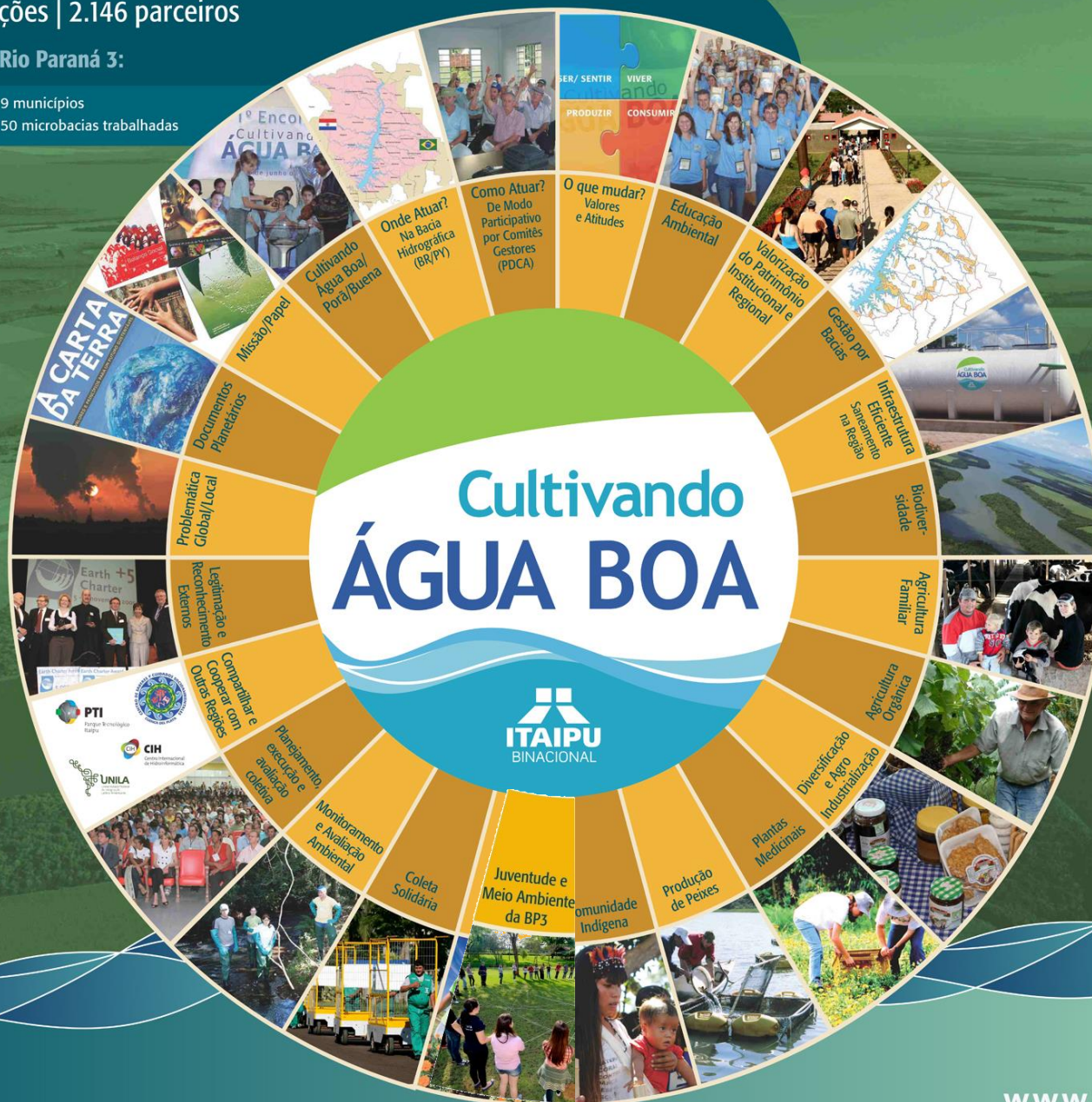
OS PARADIGMAS
QUANTITATIVOS responsáveis
pelo “progresso” dos últimos 150
anos estão superados e
substituídos pelos *PARADIGMAS*
QUALITATIVOS

DO
PARADIGMA DA CONQUISTA
PARA O
PARADIGMA DO CUIDADO

20 programas | 65 ações | 2.146 parceiros

Implantado na bacia do Rio Paraná 3:

- 8.000 km² de área
- 29 municípios
- 1 milhão de habitantes
- 150 microbacias trabalhadas





Energia

Água

**Reaplicação
Cooperação**

**Mudanças
Climáticas/
Sustentabili
dade**

**Governança
Inovadora**

**Meio
Ambiente**



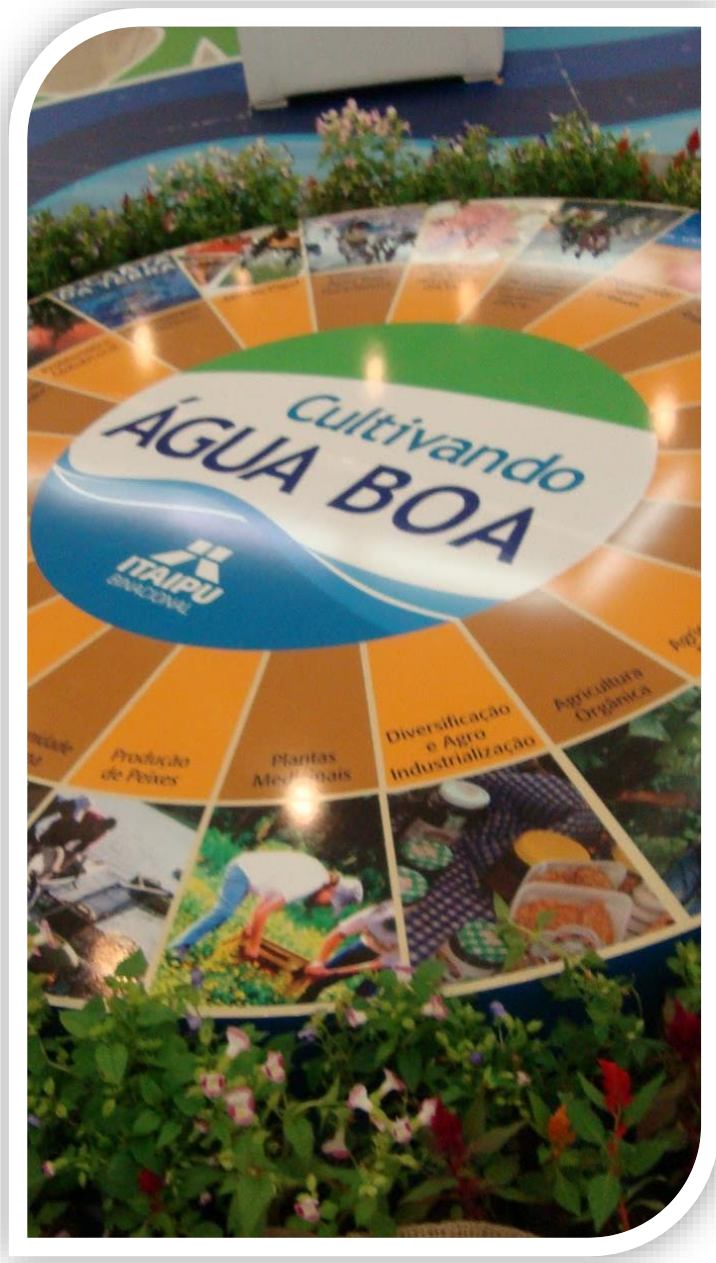
**Cidadania
Individual e
Coletiva
Protago-
nismo**

Alimento

**Educação
Cultura**

**Inclusão
social e
produtiva**





**20 programas;
65 ações;
2.146 parceiros.**

Implantado na bacia do Rio Paraná 3:

- **8.000 km² de área;**
- **1 milhão de Habitantes;**
- **29 Municípios;**
- **206 Microbacias trabalhadas.**

NOVA ORDEM

"Garantir um desenvolvimento social mais equitativo, a erradicação da pobreza, respeitar os limites da capacidade de carga da Terra e sua atmosfera e criar uma cultura da sustentabilidade "

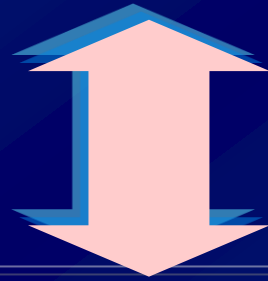
GOVERNANÇA INOVADORA

“É um fenômeno mais amplo que governo.

GOVERNANÇA refere às atividades respaldadas pelas metas comuns e compartilhadas, que abrange as instituições governamentais bem como os mecanismos informais, de natureza não governamental, mas que só funcionam se são aceitos pela maioria ou, mais precisamente, pelos principais atores

(Rosenau e Czempiel)

EDUCAÇÃO
formal, não formal,
difusa e
educomunicação



**PASSAPORTE PARA A CRIAÇÃO DE
SOCIEDADES SAUDÁVEIS,
SUSTENTÁVEIS**

ETAPAS DE IMPLANTAÇÃO DO PROGRAMA

Em cada microbacia seguimos a mesma metodologia



Seleção da
Microbacia



Sensibilização da
Comunidade



Formação do
Comitê Gestor e
Coletivo Educador



Oficinas do
Futuro



Ajustes de
Parcerias



Pactos das
Águas



Assinatura dos
Convênios



Resultados /
Ações Avaliações

Gestão Participativa

O papel fundamental dos Comitês Gestores por município e transversais

Comitê Gestor
Municipal

29 Municípios



1.633

Parceiros envolvidos



Hoje são **38 comitês gestores**, mais de **2.146 organizações parceiras**, envolvendo diretamente mais de **40.000 pessoas**

EXEMPLO DE COMITÊ GESTOR EXTERNO



MONITORAMENTO
E
AVALIAÇÃO

METODOLOGIA
E
ESTRUTURAÇÃO

EDUC. AMBIENTAL
E
RESPONSABILIDADE
SOCIAL

Prefeituras Municipais
(Céu Azul e Matelândia)
IBAMA / EMATER
IAP / SEAB / ONG
CEFET E UNIVERSIDADES
COOPERATIVA LAR
MINISTÉRIO PÚBLICO
SINDICATO PATRONAL E RURAL
ADENAN / IMPRENSA
ASSOCIAÇÃO DE MORADORES
REPRES. BOVINOCULTURA
E AVICULTURA

INFORMAÇÃO
E
AVALIAÇÃO
TERRITORIAL

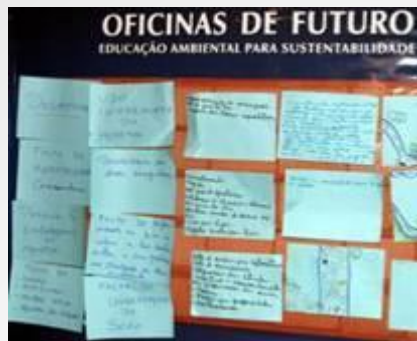
OBRAS
E
INFRA-ESTRUTURA

TECNOLOGIAS
E AÇÕES
AMBIENTAIS

OFICINAS DO FUTURO

325 realizadas

Muro das
Lamentações



Árvore da
Esperança



Um Caminho
Adiante

CARTA PACTO DAS ÁGUAS

AGENDA 21 DO PEDAÇO



Pacto para melhoria da qualidade de vida e das águas



65 PACTOS e 325 OFICINAS DO FUTURO

51.000 PARTICIPANTES

CARTA DA TERRA NOS PACTOS DAS ÁGUAS

Mística da água



Mística do fogo



Mística da terra



Mística do ar











ASSINATURA DA CARTA DO PACTO DAS ÁGUAS





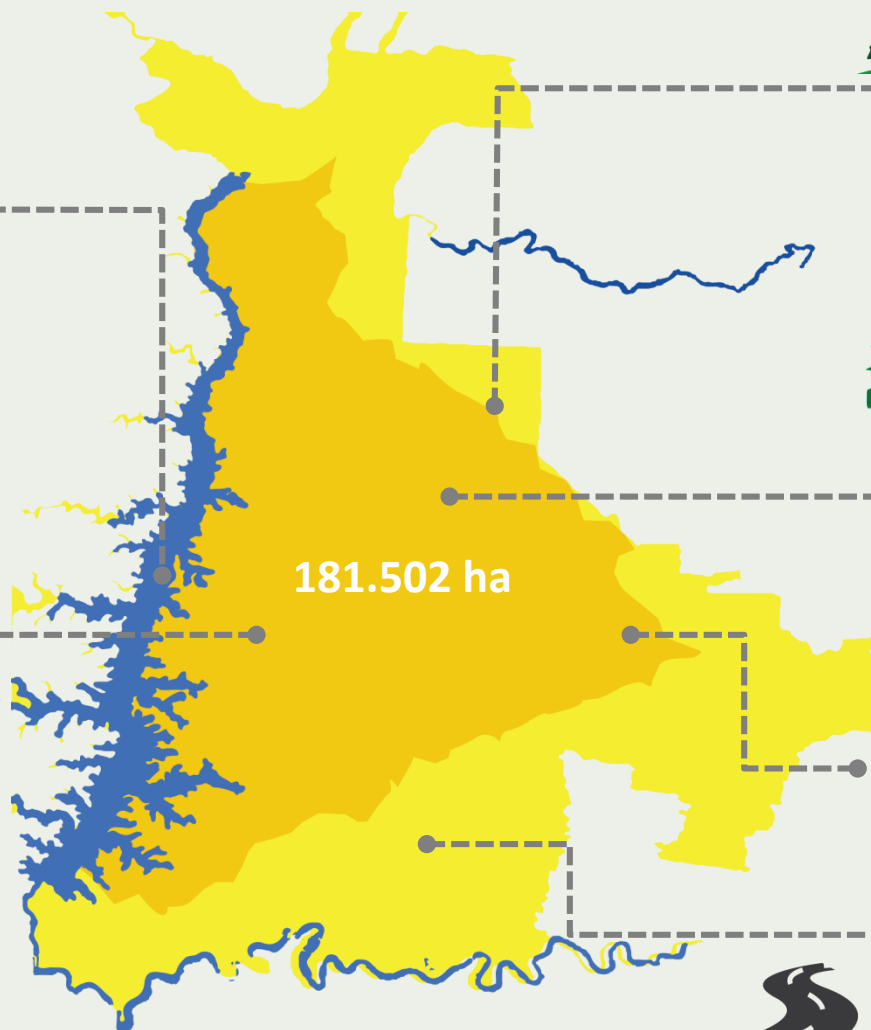
Gestão por Bacias Hidrográficas

217

Microbacias
Trabalhadas

211 un.

Distribuidores
Desejos



181.502 ha



1.322 km
Cercas
Mata Ciliar



30.504 ha
Conservação de
Solo



165 un.
Abastecedouros
Comunitarios



2.180 km
Estradas
adequadas/cascalhadas



NASCENTES

IMPACTOS

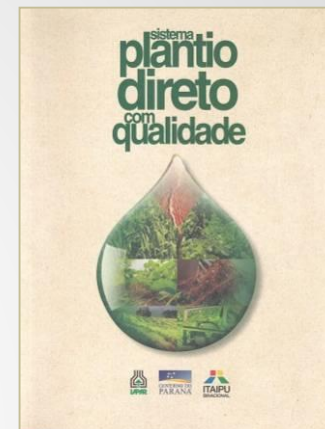




Vistas aéreas

Plantio direto com qualidade

90% da produção de grãos da BP 3



***Promovendo a
Qualificação no Plantio
Direto***



***Convênio com a Federação de
Plantio Direto qualificando 226
propriedades em 5 bacias
piloto***

Adequação e Cascalhamento de estradas

Antes



2.180 km de estradas adequadas /cascalhadas



Cercas para mata ciliar



Antes

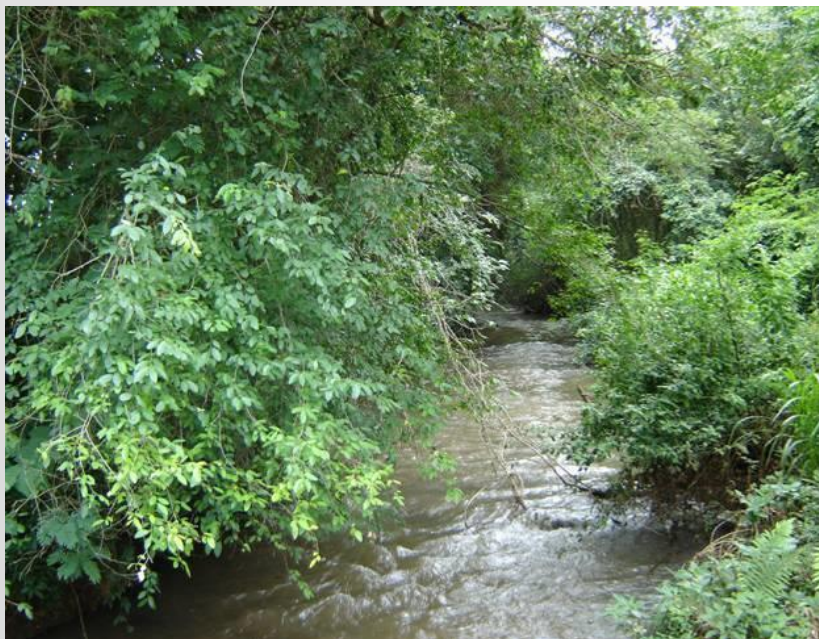
Agosto/2006

Área ocupada
pela agricultura



Cercas para mata ciliar 1.322 km

Depois





*Mudas produzidas
destinadas à Mata Ciliar
nos municípios da BP3 -
4.379.939*

**875.987,80t de sequestro de carbono pelas
mudas das matas ciliares nos municípios**

Mata ciliar



732.863,16t de sequestro de carbono / ano



Produtos Coofamel



PROJETO CISTERNAS REUSO DA ÁGUA DE CHUVA



*Projeto
Ecopedagógico*

INAUGURAÇÃO
05 DE JUNHO/2009

As pedagogias clássicas – ultrapassadas - eram
ANTROPOCÊNTRICAS : o centro era o homem, seus
interesses acima de tudo

A Ecopedagogia oferece um novo sentido reeducativo na leitura da realidade social do ecossistema, ampliando o ponto de vista, do ser humano para o planeta, acima de gêneros, espécies e reinos, educação formal, não formal e informal

Cisterna/2013 Escola Arlindo Gouveia

ESTRATÉGIA EFICIENTE DE GESTÃO INTEGRADA

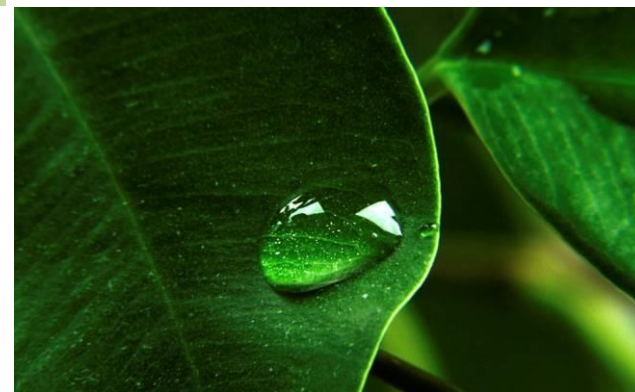
Política Regional de USO & REUSO DA ÁGUA



Inaugurations / 2015

POR UMA POLÍTICA PÚBLICA DE REUSO DE ÁGUA

- Rural
- Urbano
- Industrial
- Meio ambiente
- Recarga de aquíferos





Vida
Orgânica

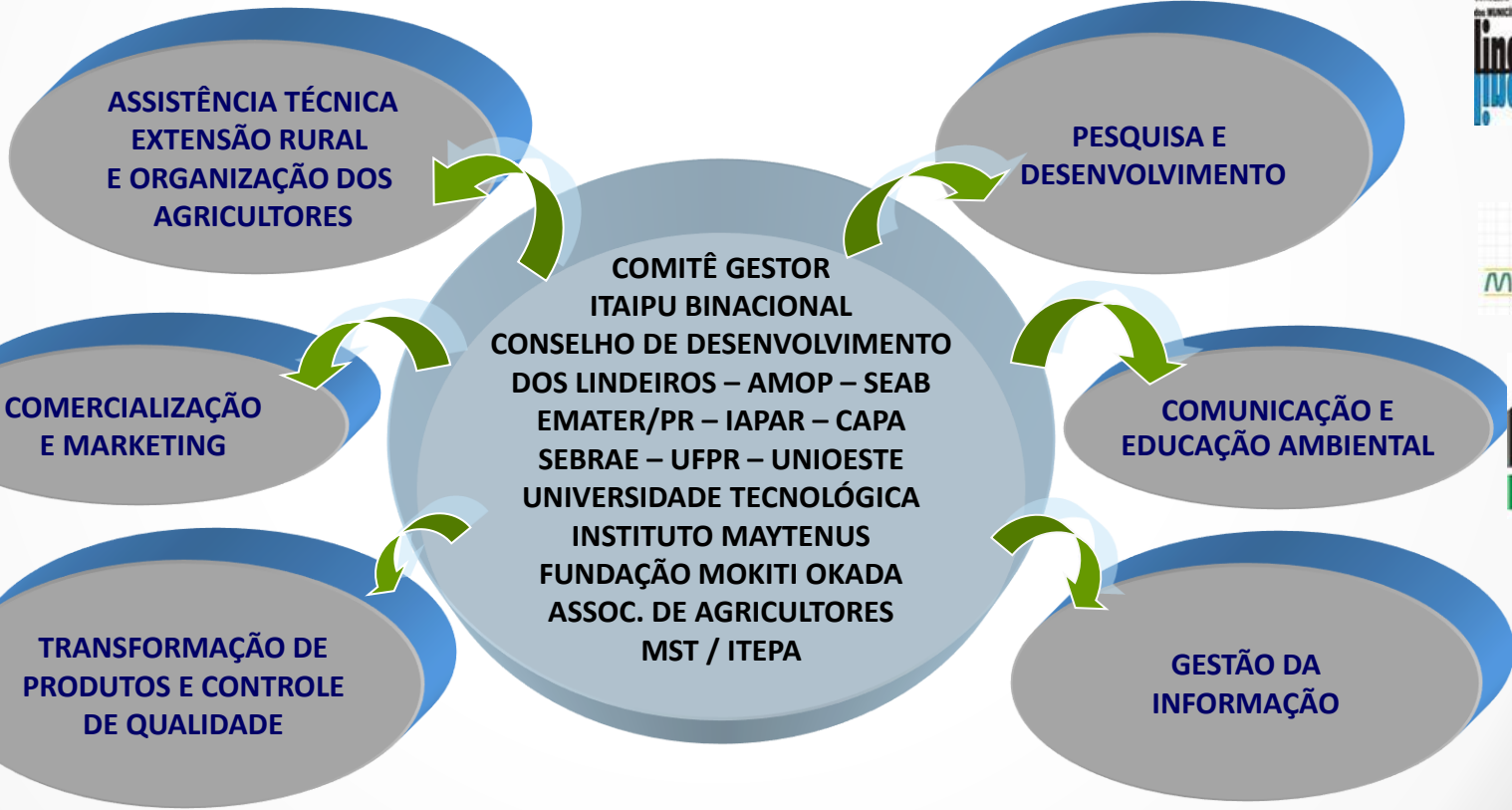
Programa Desenvolvimento Rural Sustentável



Integração que gera energia e desenvolvimento

COMITÊS GESTORES TRANSVERSAIS

Agricultura Sustentável 60 instituições envolvidas



ASSISTÊNCIA TÉCNICA DE EXTENSÃO RURAL

2.800 Agricultores orgânicos e em fase de conversão
ou em conversão com assessoramento técnico

26 Assessores técnicos Disponibilizados

60 Agentes de extensão rural



Agregação de valor aos produtos

300 famílias certificadas (Rede Ecovida), outras certificadoras e agricultores em condições de certificar



Desenvolvimento Rural Sustentável



PAA* e PNAE 2012**
22 municípios
R\$ 7,3 milhões

- 1.406 agricultores atendidos
- 1.200 Produtores orgânicos e que utilizam práticas agroecológicas

34 agroindústrias, 22 associações e 7 cooperativas



ORGANIZAÇÃO RURAL
22 Associações
8 Cooperativas
2.800 Agricultores associados



ORGANIZAÇÃO RURAL

Associativismo e Cooperativismo



22 ASSOCIAÇÕES

7 COOPERATIVAS

Plantas Medicinais



10,3 mil pessoas capacitadas;

38 postos de saúde com
prescrição médica de

35 espécies de plantas.



R\$ 2.3 milhões

de investimento APL com
o Ministério da Saúde.

ERVANÁRIO



**Produção
de 35
espécies
para PSF**



**Estudo
etnobotânico e
coleta de
germoplasma**

232 kg de semente armazenadas de 47 espécies

Resgate do conhecimento tradicional



Plantas Medicinais

Laboratório para produção de extrato seco de plantas
medicinais no município de Pato Bragado

Parceria: ITAIPU,
SUSTENTEC, FIDA, MDA
e Prefeitura de Pato
Bragado



Mais Peixes em Nossas Águas

7 colônias

2 associações

840 pescadores assistidos

3 Parques aquícolas licenciados

72 produtores

14 áreas aquícolas (colônia)

- fortalecer a atividade da pesca;
- fomentar a aquicultura por meio do cultivo de peixes no sistema de tanque rede;

INTRODUÇÃO DE PEIXE DESOSSADO NA MERENDA ESCOLAR



63 PESCADORES COM AUMENTO DE 80% NA RENDA





TANQUES - REDE



Infraestrutura - Tekoha Añetete – Diamante D'Oeste



Almoxarifado e cisterna



Centro de Artesanato em construção



Casa de Reza



30 Moradias com rede elétrica e saneamento

Produção Familiar



Milho



Amendoim



Frutíferas



Mandioca



Arroz



Plantas Medicinais



ASSISTÊNCIA TÉCNICA

Convênio – Centro de Apoio ao Pequeno Agricultor

- 2 técnicos não indígenas

- 4 agentes de produção indígenas.

Produção Agropecuária

*Interface com os projeto
Desenvolvimento Rural
Sustentável e Mais Peixes em
Nossas Águas*



Criação de gado



Armadilha para Jataí



Apicultura: Jataí e Europeia



Fortalecimiento cultural



Coleta Solidária



25 Associações e
3 Cooperativas

3 Grupos Organizados

31 Centrais de triagem

1.000 Catadores atendidos
2.419 beneficiados

11 organização de Catadores
envolvidas em
redes de comercialização



Carrinho elétrico



Central de triagem COAFI



Entrega de carrinhos manuais



Juventude e Meio Ambiente



2.134 jovens dos diversos programas articulados em um movimento orgânico.

Jovem Jardineiro



231 Jovens formados com construção de plano de vida.

- Prioriza-se estratégias para *ampliar os horizontes da capacitação*, preparando seus participantes para uma *ampla gama de possibilidades* e para uma *atuação cidadã*.

Comunidade Quilombola



**Assistência técnica para produção de frutas e legumes.
Projetos de aquisição e recebimento de alimentos (PAA)
Apoio financeiro para infraestrutura**





Lideranças femininas e o CAB



Biodiversidade Nosso Patrimônio

300 mil hectares
de área interconectados com
o corredor de biodiversidade

104,34 mil hectares de área
protegidos

40 milhões de árvores
plantadas e/ou conservadas

10 km de Canal da Piracema
com **148** espécies identificadas

Reprodução de **43 espécies**
raras, ameaçadas de extinção,
com o nascimento de 850
filhotes



Corredor de Biodiversidade **FAIXA DE PROTEÇÃO**

Área de 68.000 ha

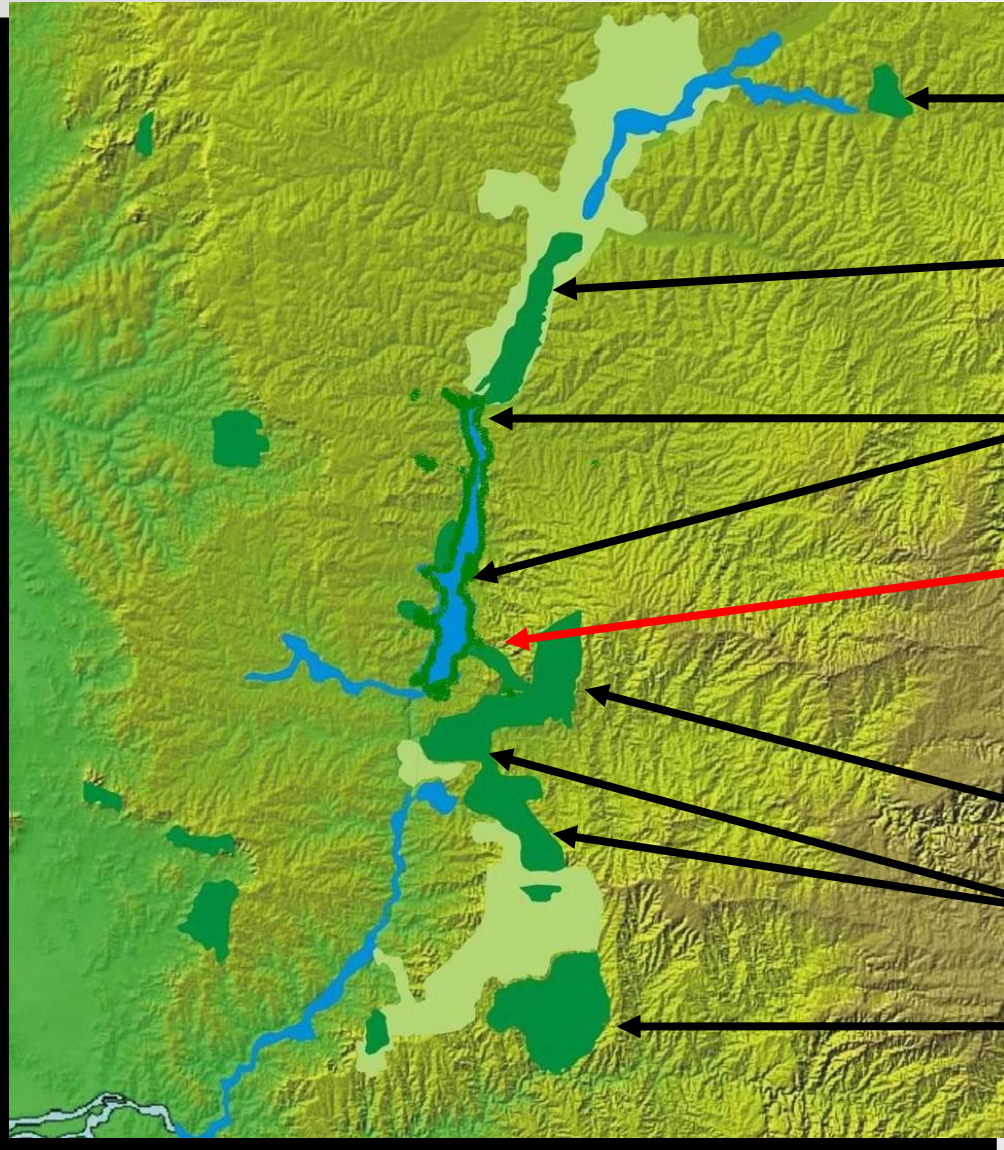
Largura média - 210 m
Comprimento - 2.900 km



44 milhões de mudas plantadas – BR e PY

Corredor de Biodiversidade TRINACIONAL

"Pensar grande..."



Parque Estadual do Morro do Diabo

Parque Nacional de Ilha Grande

Áreas Protegidas de Itaipu

Corredor de Biodiversidade Santa Maria

Parque Nacional do Iguazú

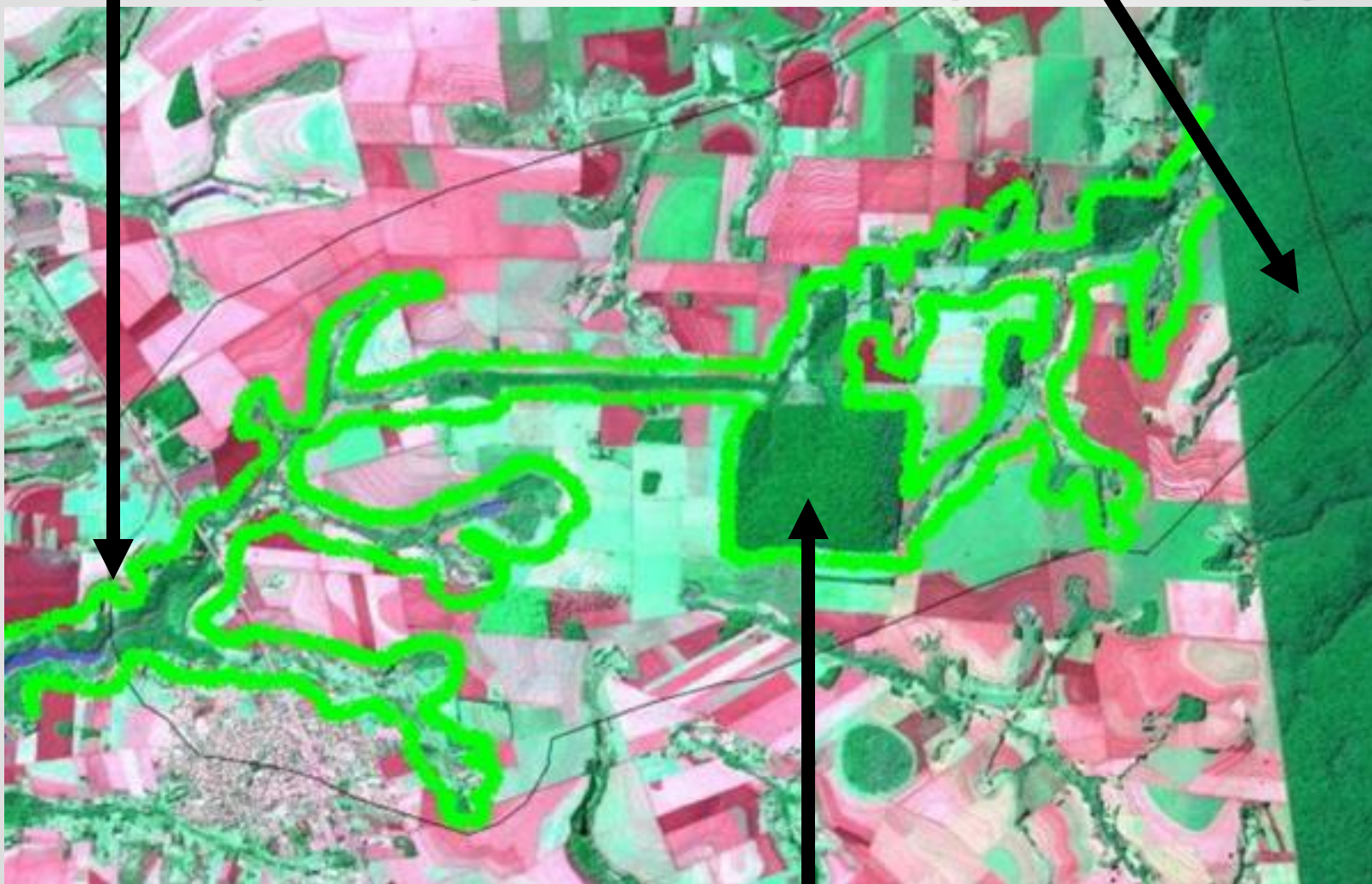
Iguazú / Urugua-í - Argentina

Parque Estadual do Turvo

Corredor de Biodiversidade TRECHO SANTA MARIA

Faixa de Proteção da Itaipu

Parque Nacional do Iguaçu



RPPN - Fazenda Sta. Maria (240 ha)

Corredor de Biodiversidade

TRECHO SANTA MARIA



CORREDOR DE BIODIVERSIDADE

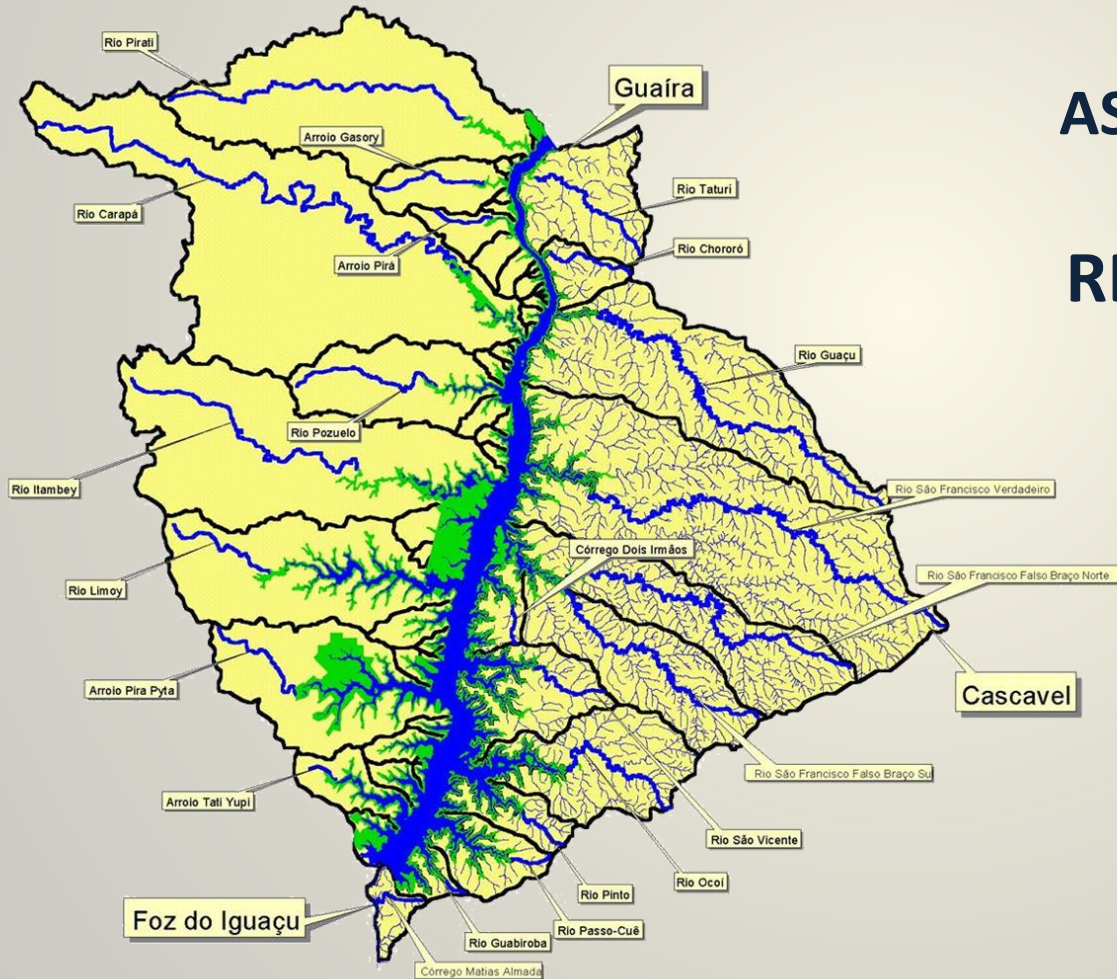


COMPARATIVO



1.322 KM CERCA CONSTRUIDA

ALÉM DO REFLORESTAMENTO DA FAIXA DE PROTEÇÃO DO RESERVATÓRIO, A ITAIPU E PARCEIROS ALCANÇARAM 1.230 KM DE CERCAS PARA RECUPERAÇÃO DAS MATAS CILIARES NOS MUNICÍPIOS



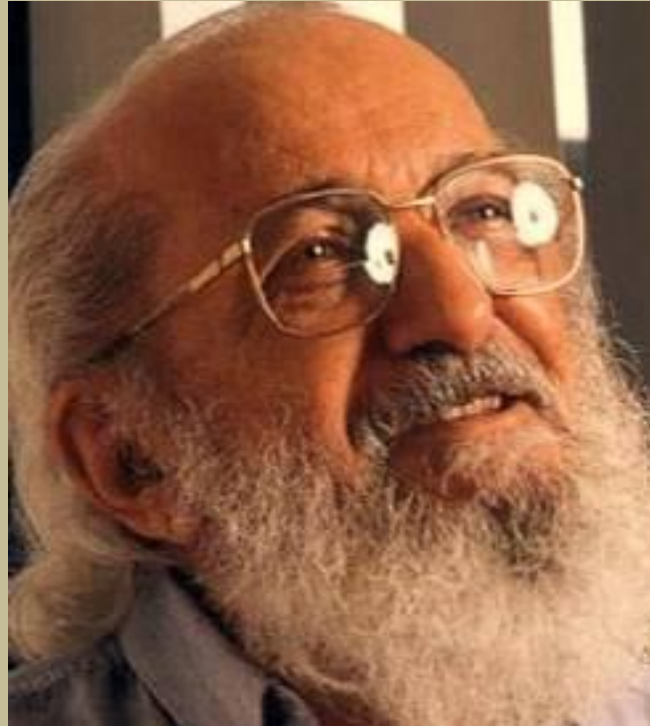
AS PRIMEIRAS MICROBACIAS ANALISADAS APONTAM RETORNO DE 55 ESPÉCIES DE FLORA E FAUNA

A MUDANÇA QUE O PLANETA NECESSITA

**Toda educação precisa ser
crítica, transformadora,
ambiental e cidadã**



**“ a PRÁTICA DE PENSAR a
nossa PRÁTICA”**



(Paulo Freire)



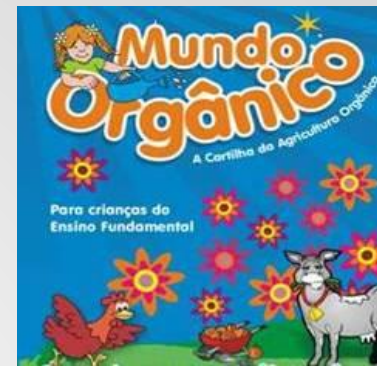
483
Apresentações do teatro "A Matita"



Mandala
da Sustentabilidade & EA



3.069
Pessoas atendidas no Ecomuseu e Refúgio/ano



135.000
Alunos beneficiados com a Cartilha



EDUCAÇÃO AMBIENTAL

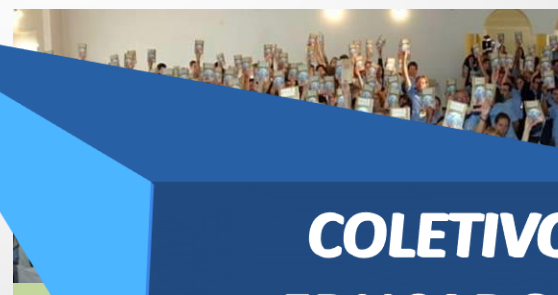


PAP 2



LINHA ECOLÓGICA

mais de
15.400
Protagonistas em EA na BP 3



COLETIVO EDUCADOR MUNICIPAL

Aprendizagem

“Aprendizagem de um ser vivo deve resultar em transformação individual e co-evolução da espécie”

[F. CAPRA]

PROGRAMA PARTICIPATIVO DE AVALIAÇÃO INTEGRADA E MONITORAMENTO DA QUALIDADE DA ÁGUA



657 voluntários
50 microbacias monitoradas



Laboratório Ambiental

PROGRAMA PARTICIPATIVO DE AVALIAÇÃO INTEGRADA E MONITORAMENTO DA QUALIDADE DA ÁGUA



Toledo





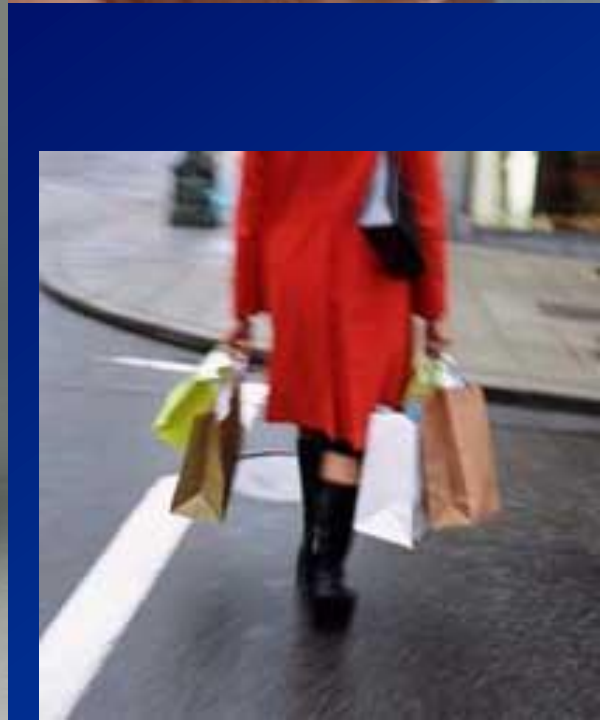
[NÓS SOMOS O QUE

PENSAMOS,

O QUE SENTIMOS,

O QUE FAZEMOS E

O QUE COMEMOS]



Pela 1ª vez na história da raça humana, crianças apresentam sintomas de doenças de adultos

- **coração,**
- **respiração,**
- **depressão e**
- **diabetes tipo 2”**
- **obesidade infantil**



FATORES CAUSADORES DESSA EPIDEMIA

indústria alimentícia, cadeias de fast-food, governos omissos, pais desinformados e agências de publicidade e meios de comunicação que faturam milhões vendendo drogas diariamente para crianças.

**“tua alimentação
será a tua
saúde;
tua saúde
será a
tua alimentação”**



EDUCAÇÃO AMBIENTAL FORMAL



Curso “Alimentação saudável”

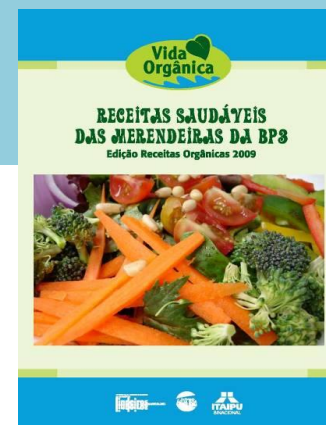
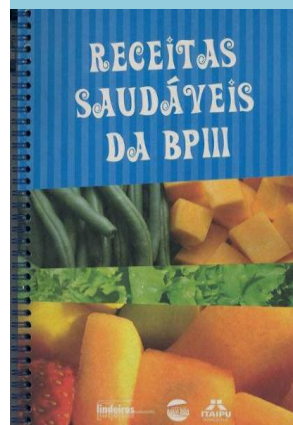
Público: 100 Merendeiras e Nutricionistas da BP3

- > Introdução da Agricultura Orgânica na merenda escolar
 - 03 núcleos
 - 04 módulos:
- junho/agosto/setembro/outubro



> Concurso de Receitas Saudáveis da BP3

- 800 Merendeiras
- Lançamento: Julho 2007
- Resultado: Caderno de Receitas da BP 3 Novembro 2007





PREMIAÇÕES



PUBLICAÇÃO

**Caderno de
Receitas
Saudáveis das
Merendeiras
da Bacia Hidrog. do
Rio Paraná 3**



RECEITAS SAUDÁVEIS DAS MERENDEIRAS DA BP3

Edição Receitas Orgânicas 2009





CULTIVANDO SAÚDE & SABORES NA BACIA PR 3

*[plantas medicinais, práticas
saudáveis, cuidando das pessoas]*

**profissionais de saúde (médicos, enfermeiros,
agentes, nutricionistas, pastorais da saúde,
pessoas idosas)**

e

formação da

REDE CULTIVANDO SAÚDE



Vera Cruz do Oeste – 20 de maio de 2015



Hunter College

**Nicholas Freudenberg - Dr PH Distinguished Professor of Public Health
Faculty Co-Director, New York City Food Policy Center Mid-town**



**New York City
Food Policy Center**

**JOBS FOR A
HEALTHIER
DIET and a
STRONGER
ECONOMY**

**A iniciativa “Create 10,000 Good
Food Jobs in New York City by
2020”**

Hunter College

**> responsável pela iniciativa que promoverá alimentação
saudável em empregos da Prefeitura da cidade de Nova
York e sob a coordenação do Dr. Nicholas Freidenberg .**



Apresentação CAB / Itaipu no Hunter College



Energia Solar



Biocombustíveis



Energia Eólica



- ✓ Suinocultura
- ✓ Avicultura
- ✓ Agroindústria

Plataforma Itaipu de Energias Renováveis



Carrinho elétrico



Aterro energético



Hidroelétrica



Carro Elétrico



Fazenda Iguaçu Star Milk
– Céu Azul



Granja Columbari

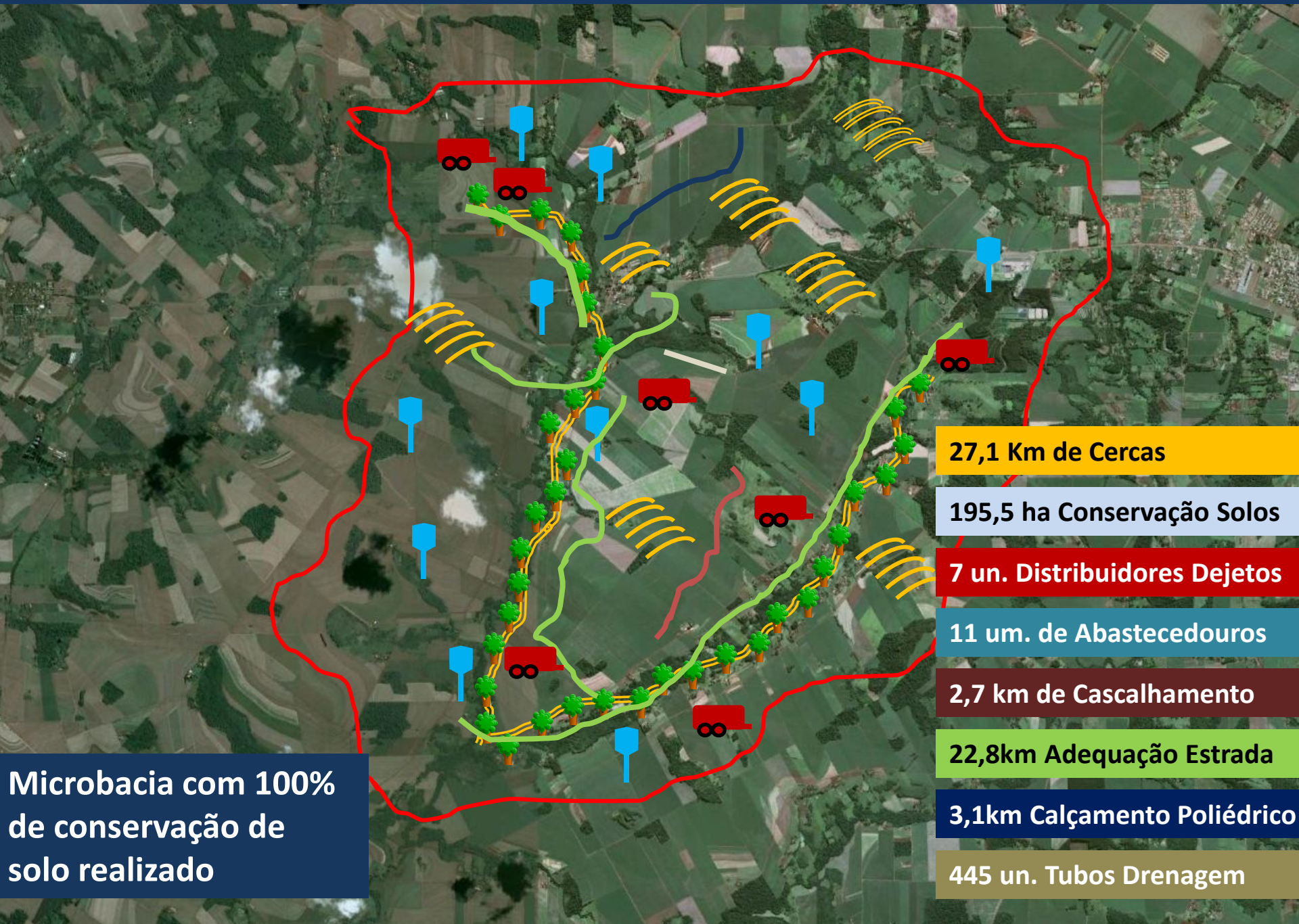


ETE Vila Shalon
Foz do Iguaçu





Bacia Hidrográfica do Curvado 8.000 Ha



**Microbacia com 100%
de conservação de
solo realizado**

27,1 Km de Cercas

195,5 ha Conservação Solos

7 un. Distribuidores Dejetos

11 um. de Abastecedouros

2,7 km de Cascalhamento

22,8km Adequação Estrada

3,1km Calçamento Poliédrico

445 un. Tubos Drenagem



11 Tornar as cidades e os assentamentos humanos inclusivos, seguros, resilientes e sustentáveis





AMOP, Municípios Lindeiros e Itaipu

ENGAJADOS NO PROGRAMA CIDADES SUSTENTÁVEIS



Encontro de Lideranças Políticas e Empresariais - CAB 2011



Encontro de Lideranças Políticas e Empresariais - CAB 2011



Assinatura Carta Compromisso Cidades Sustentáveis - 2012



Candidatos a prefeito que assinaram a Carta Compromisso Cidades Sustentáveis 2012



Prefeitos eleitos e reeleitos que aderiram ao Programa Cidades Sustentáveis



Encontro com prefeitos eleitos da BP3

www.itaipu.gov.br



12 Eixos da Plataforma Cidades Sustentáveis

1. Governança
2. Bens Naturais Comuns
3. Equidade, Justiça Social e Cultura de Paz
4. Gestão Local para a Sustentabilidade
5. Planejamento e Desenho Urbano
6. Cultura para a Sustentabilidade
7. Educação para a Sustentabilidade e Qualidade de Vida
8. Economia Local Dinâmica, Criativa e Sustentável
9. Consumo Responsável e Opções de Estilo de Vida
10. Melhor Mobilidade, Menos Tráfego
11. Ação Local para a Saúde
12. Do Local para o Global

COMPRAS SUSTENTÁVEIS ESTRATÉGIA



Definição de uma Política de Compras Sustentáveis e Cronograma

CAPITULO III - ADQUISICION DIRECTA - DISPENSA O INEXIGIBILIDAD DE LICITACION
SECCION I - CATASTRO
SECCION II - PROCESO DE LICITACION
SECCION III - ANALISIS DE LAS OFERTAS Y DE LA DOCUMENTACION DE HABILITACION
SECCION IV - RECURSOS
CAPITULO IV - INSTRUMENTOS JURIDICOS
SECCION I - DISPOSICIONES PRELIMINARES
SECCION II - DE LOS INSTRUMENTOS CONTRACTUALES
SECCION III - DE LOS CONVENIOS
CAPITULO V - DISPOSICIONES FINALES
DISPOSICIONES FINALES

CAPITULO III - AQUISIÇÃO
SEÇÃO II - LICITAÇÕES
LICITAÇÃO
SEÇÃO III - CADASTRO
SEÇÃO IV - PROCESSO DE LICITAÇÃO
SEÇÃO V - ANÁLISE DAS PROPOSTAS E DA DOCUMENTAÇÃO DE HABILITAÇÃO
SEÇÃO VI - RECURSOS

CAPITULO IV - INSTRUMENTOS JURIDICOS
SECCION I - DISPOSICIONES PRELIMINARES
SECCION II - DOS INSTRUMENTOS CONTRACTUALES
SECCION III - DOS CONVENIOS

CAPITULO V - DISPOSICIONES FINALES
DISPOSICIONES FINALES





ESFORÇOS



24 meses

de campanha
interna

14 workshops

para áreas
requisitantes

+ de

320

peças
treinadas



+ de

65

reuniões de
trabalho do
Comitê

Exemplos Serviço



Serviço de *coffee break* e café da manhã

Os alimentos deverão ser acondicionados em embalagens reutilizáveis ou confeccionadas em material 100% reciclado.

Pelo menos 10% dos alimentos fornecidos deverão ter origem em produção orgânica.



REQUISIÇÃO DE COMPRAS: ÁREA :
DATA DE EMISSÃO 27.11.2014
APLICAÇÃO: Contratação de uma empresa,

33 objetos
sendo monitorados

108 requisições
com critérios
sustentáveis



16
+ de
milhões de US\$
adquiridos



10% das
Compras
de Itaipu

Acordo de Paris

*- com a decisiva participação do Brasil –
guia-se pelos princípios da Convenção de
Mudança do Clima - respeita a diferenciação
entre países desenvolvidos e em
desenvolvimento –*

**define uma nova fase da luta contra a
mudança do clima**

Limita o aumento de temperatura neste

**século em até 2 graus Celsius, buscando atingir
1,5 grau Celsius.**

- **META A SER ALCANÇADA:**
 - cada um de nós no mundo terá que emitir até duas toneladas de CO2 equivalente em 2050.
 - para se ter uma dimensão dessa tarefa - que não será nada fácil :
 - um cidadão estadunidense emite, em média, 18,6 ton de CO2;
 - um alemão, 10 ton;
 - um chinês, 7,9 ton;
 - e um brasileiro, 7,5 ton

Carlos Nobre

(membro do IPCC – Painel Intergovernamental de Mudanças Climáticas, principal referência para a ONU nas informações científicas sobre o clima da Terra)

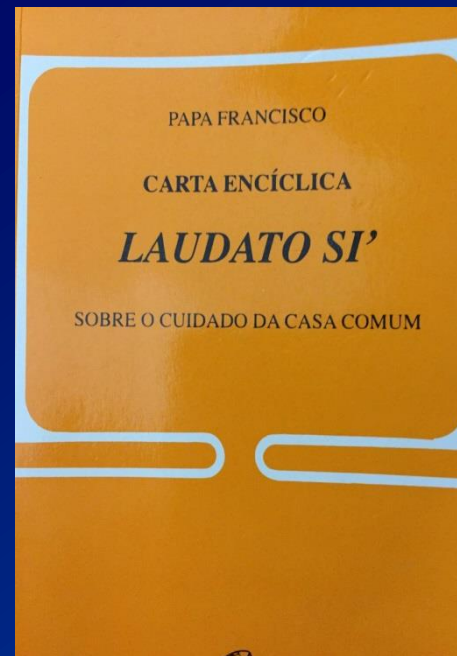
Transformando Nosso Mundo: A Agenda 2030 para o Desenvolvimento Sustentável (A Agenda de Desenvolvimento Sustentável Pós-2015)



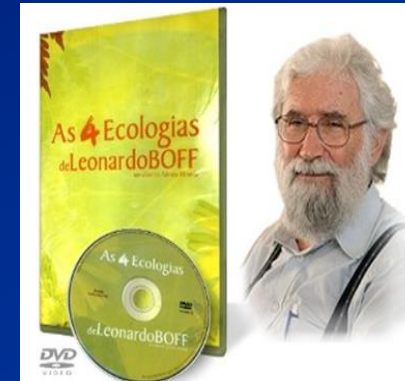
17 Objetivos de Desenvolvimento Sustentável (os ODS) e 169 metas

- ✓ Redução das emissões de gases de efeito estufa, com dispositivos de mitigação, adaptação
- ✓ Financiamento e parcerias globais, de capacitação nacional, de
- ✓ Transferência de tecnologia aos países em desenvolvimento e pobres,
- ✓ Acompanhamento e revisão da implementação

OBJETIVOS DE DESENVOLVIMENTO SUSTENTÁVEL



Cartadi
Milano



“Transformando nosso Mundo: Uma Agenda para o Desenvolvimento Sustentável”

AGENDA 2030

[**metas** brasileiras:

até 2025 reduzir 37% das
emissões

até 2030 reduzir 43% das
emissões]

Brasil

90% das emissões estão:
no USO DA TERRA (34,6%);
ENERGIA * (30,2%);
AGROPECUÁRIA (26,6%);
INDÚSTRIA & RESÍDUOS (8,9% / 5,5% e
3,1%);

ZERAR desmatamento na Amazônia até
2030

***ENERGIA: hidrelétrica; solar; eólica;**
biomassa plantada e residual; etanol;
eficiência energética



**PAÍSES
SOLICITANTES:**

**Argentina
Bolivia
Republica Dominicana
Espanha
Guatemala
Uruguai
Paraguai**

**BRASIL
Minas Gerais
Distrito Federal
Mato Grosso**



The 2015 “Water for Life” UN – Water Best Practices Award



Replicação do Cultivando Água Boa



nelton@itaipu.gov.br

www.cultivandoaguaboa.com.br



Ganhadores das 2 categorias



TOWARDS A NETWORK OF SOCIAL INITIATIVES FOR WATER MANAGEMENT IN SUPPORT OF THE POST 2015 WATER AGENDA

Iguazu Falls - September 2015

Replicação do Programa Cultivando Água Boa

Visita de representantes de Goiás ao território do Cultivando







TEIA DA VIDA

“Isso nós sabemos. Todas as coisas são conectadas com o sangue que une uma família...”

“O homem não teceu a teia da vida, ele é dela apenas um fio. O que ele fizer para a teia estará fazendo a si mesmo”

(Ted Perry inspirado pelo Chefe *Seattle*)



www.itaipu.gov.br

fone: (45) 3520-5724

fax: (45) 3520-6998

nelton@itaipu.gov.br



www.itaipu.gov.py

fone: (595-021) 2481502

fax: (595-021) 2481545

fpd@itaipu.gov.py

www.cultivandoaguaboa.com.br



a natureza [a mãe terra] mostra todos os dias, nos mais diferentes pontos do planeta, QUAIS DE NOSSOS MODOS DE SER, PRODUZIR E CONSUMIR SE TORNARAM INSUSTENTÁVEIS

O planeta precisa ser nosso principal AMBIENTE DE APRENDIZAGEM



“Observações de Viagens”
Registros feitos de iniciativas ou propostas para transporte individual/público sem emissão, e que servem como “campo de observação” para todos nós -





Marjolein de Jong, vice-prefeita de Cultura e Assuntos Internacionais de Haia







HOLANDA

MACRO ***&*** ***MICROTENDÊNCIAS***

- ✓ ***Comportamentos de consumo***
- ✓ ***Demandas de mercado***

MACRO & MICROECOTENDÊNCIAS

Sustentabilidade

- ✓ ***como condição para nossa sobrevivência***
- ✓ ***como campo de claras e ótimas oportunidades***

✓ Alimentação saudável

✓ Maior consciência social e ambiental

✓ Valorização da importância do ambiente comunitário

✓ Frustração com o trabalho e a rotina

✓ Ascensão dos presumers

✓ Hora dos produtos que retribuem

✓ Transparência radical

✓ Negócios na base da pirâmide

e

✓ Nova políticas públicas